



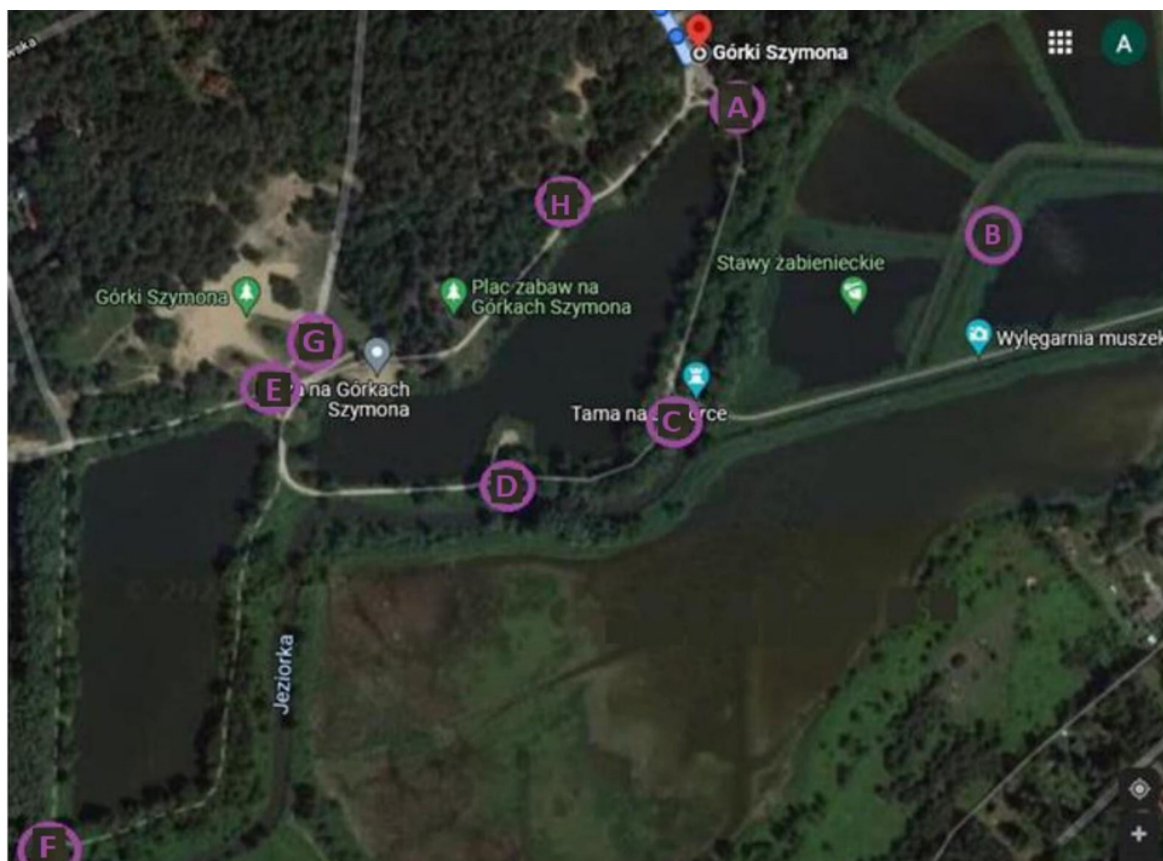
Szewczyk Dratewka

O CZYM BĘDZIE? (realizacja podstawy programowej)

Wprowadzenie dziecka w świat literatury; kształtowanie umiejętności porozumiewania się; liczenia i sprawności rachunkowych; poznawanie przyrody ożywionej; wychowanie w poszanowaniu świata roślin

i zwierząt; kształtowanie postawy proekologicznej; inspirowanie do ekspresji przez sztukę; wprowadzenie dziecka w świat wartości i uczuć; wychowanie do życia w społeczności; wspieranie dziecka w budowaniu poczucia własnej wartości.

Każdy bohater ma swoje przygody. Czasem wystarczy jedna, jak w przypadku Szewczyka Dratewki. Zapraszamy uczniów na spacer połączony z grą, podczas którego przypomną sobie, jak to jest być bohaterem i dokonywać wielkich czynów na swoją miarę, korzystając z pomocy przyjaciół. Praca w grupach pozwoli wykazać się nie tylko umiejętnościami jednostki, lecz również biegłością w budowaniu relacji i współpracy. I jak na szczęśliwe zakończenie przystało, będziemy świętować – jak Szewczyk Dratewka – zwycięstwo dobra nad złem. Ponieważ obszar, na którym odbywa się wycieczka jest mały, dołączamy mapkę, która umożliwi lepsze zorientowanie się w terenie podczas pokonywania trasy. Punkt nr 1 to początek przygody, a zarazem punkt końcowy tejże wycieczki.





	TEMAT/ZAGADNIENIA	ELEMENTY Z PODSTAWY PROGRAMOWEJ
Punkt 1 Na mapie jest oznaczony literą B	Ile stawów ma Pszczoła, Mrówka i Ptak?	tworzenie sytuacji edukacyjnych sprzyjających integracji grupy, rozwijanie umiejętności prowadzenia rozmowy, rozwijanie orientacji przestrzennej, kształtowanie pojęcia liczby naturalnej, rozwijanie umiejętności mierzenia, rozwijanie intuicji geometrycznej, tworzenie sytuacji edukacyjnych umożliwiających dziecku stosowanie nabytych umiejętności w praktyce
Punkt 2 Na mapie jest oznaczony literami C i D	Jak to jest zbudowane?	wzbogacanie czynnego słownika dzieci, zapoznanie z wybranymi ekosystemami w Polsce i na świecie, uświadomienie korzyści i zagrożeń związanych ze światem roślin i zwierząt, uwrażliwienie na potrzeby zwierząt i roślin, rozwijanie świadomości ekologicznej, wdrażanie do ochrony środowiska, dostarczenie wiedzy na temat sposobów wytwarzania i działania wybranych przedmiotów i maszyn
Punkt 3 Na mapie jest oznaczony literą E	Zamki na piasku	rozwijanie umiejętności rozwiązywania zadań z treścią, zapoznanie z wybranymi dziedzinami sztuki tj. architekturą, zachęcanie do eksperymentowania z fakturą, kształtem i barwą, tworzenia własnych dzieł plastycznych, tworzenie sytuacji edukacyjnych umożliwiających dziecku, użyteczne stosowanie nabytych umiejętności
Punkt 4 Na mapie jest oznaczony literami F i G	Śladami Szewczyka Dratewki	rozwijanie umiejętności płynnego, poprawnego czytania różnych form tekstu: inscenizacji i dialogów, uwrażliwienie na piękno języka literackiego, rozwijanie umiejętności tworzenia wypowiedzi poprawnych pod względem gramatycznym, fleksyjnym i artykulacyjnym, tworzenie sytuacji edukacyjnych umożliwiających dziecku stosowanie nabytych umiejętności w praktyce, rozwijanie empatii, uwrażliwienie na potrzeby innych, rozwijanie umiejętności dokonywania oceny zachowań innych i własnych, kształtowanie postawy prospołecznej, zachęcanie do niesienia pomocy słabszym i potrzebującym, zachęcanie do zabaw dramatycznych inspirowanych utworami literackimi
Punkt 5 Na mapie jest oznaczony literą H	Angielskie czary mary	rozbudowa słownictwa doskonalenie wymowy języka angielskiego

CZAS TRWANIA	ŚRODEK TRANSPORTU	DYSTANS	POTRZEBNE AKCESORIA	INNE UWAGI	GRUPY
ok. 2-3 godz.	pieszo autobus autokar	ok. 2,5 km	piórniki, klej, przekąski i picie	Wycieczka piesza. Punkty do odpoczynku i toaleta są na trasie przemarszu.	Scenariusz dla grupy 16-24 os.

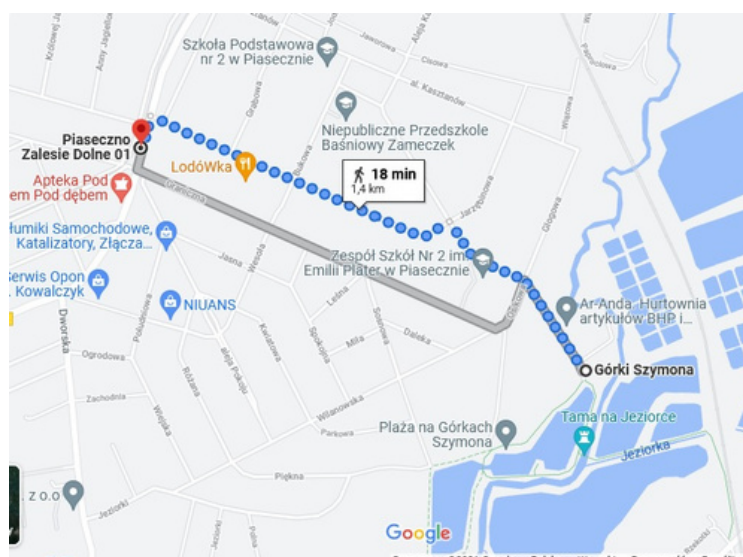
Spis treści

- 1-2 Instrukcja dla nauczyciela
- 5-10 Materiały dla uczniów
- 5 Punkt 1 - Ile stawów ma Pszczoła, Mrówka i Ptak?
- 7 Punkt 2 – Jak to jest zbudowane?
- 9 Punkt 3 – Zamki na piasku
- 10 Punkt 4 – Śladami Szewczyka Dratewki
- 10 Punkt 5 – Angielskie czary mary
- 11 Materiały do wydruku

INSTRUKCJA DLA NAUCZYCIELA

1 Jak dostać się na miejsce?

Na miejsce startu można dostać się autobusami: 727, L-2, L-5, L-12, L-12, L-13, L-17, L-19, L-32, L-52. Wsiadamy na przystanku: Zalesie Dolne 02 (przy kościele i pizzerii „Mariano Italiano”). Następnie idziemy 1,4 km ul. Modrzewiową i Al. Brzóz.



2 Komentarz do zadań

Dzień przed wycieczką zapraszamy nauczycieli do zapoznania dzieci z treścią opowiadania J. Papuźńskiej pt. „Szewczyk Dratewka”. Zwracamy uwagę na występujące miejsca i postacie. Prosimy rodziców o zaopatrzenie dzieci w przekąski i picie.

Na początku wycieczki dzielimy uczestników na 3 grupy: Mrówki [MR], Ptaki [PT], Pszczoły [PS]. Każda grupa otrzymuje swoją kartę, na której będzie notować wyniki swych pomiarów, działań oraz prowadzić notatki.

Każda z grup w odpowiednich punktach będzie dostawać inny rodzaj działania, aby móc wykorzystać teren jak i znajdujące się na nim obiekty. Po wykonaniu zadania następuje ich rotacja w grupach tak, aby każda z grup po wykonaniu swej części mogła dostać kolejną.



Do Punktu 1

Odpowiedzi do zadań:

$$5 \times 3 = 15 \text{ i } 2 \times 2 = 4, \text{ razem } 15 + 4 = 19$$

$$121 + 40 + 30 + 20 + 10 + 1 = 222$$

$$1 + 50 + 40 + 30 + 20 + 10 = 151$$

Do Punktu 4

Inscenizacja odbywa się to w czasie obchodzenia jeziorka z PUNKTU E do PUNKTU F i obchodząc jeziorko do PUNKTU E, gdzie uczniowie mają jako dekorację wykonane zamki z piasku. Wszystko kończymy w miejscu oznaczonym literą G, aby podsumować występy podopiecznych.

Do Punktu 5

Należy wydrukować i pociąć zdania do układania kolejności działań mrówek w piosence "Marsz 10 mrówek". Zdania w materiałach do wydrukowania.

Po wycieczce prześlij nam
kóstką opinię na temat
przeprowadzonych zajęć.
Dziękujemy!



MATERIAŁY DLA UCZNIÓW

PUNKT 1 // Ile stawów ma Pszczoła, Mrówka i Ptak?

Podzielcie się na 3 grupy:

Mrówki (MR).



Pszczoły (PS).



Ptaki (PT).



Każda z grup dostaje inny rodzaj działania.



MR ma za zadanie obliczyć za pomocą kroków obwód dwóch wybranych stawów i zapisać wyniki.



PS wykonują zadania z treścią.



PT rozmawia z nauczycielem na temat zapamiętanej treści opowiadania „Szewczyk Dratewka”.

Zadanie 1

Obliczcie za pomocą kroków obwód dwóch wybranych stawów. Zapiszcie wyniki:

Staw nr 1 _____

Staw nr 2 _____

Zadanie 2

Rozwiążcie zadanie z treścią.



O ptakach: 5 par ptaków miało po 3 jaja w gnieździe. Kolejne dwie pary miały złożone tylko po 2 jaja. Ile wykluje się wszystkich piskląt?



O mrówkach: Z jajeczek wykuło się 121 mrówek. Ile razem było mrówek w mrowisku, kiedy wiemy, że 40 poszło szukać pożywienia, 30 zajmowało się nowymi jajeczkami, 20 pełniło straż, a 10 dokarmiało królową matkę?



O pszczołach: Królowa matka w nowym ulu podzieliła pracę pomiędzy pszczołami. 50 robotnic miało przynosić pyłek, 40 miało opiekować się nowymi 30 jajeczkami, 20 pszczoł powinno bronić ula, a 10 miało rozbudowywać ul. Ile jest wszystkich pszczoł razem?

Zadanie 3

Zaznaczcie prawidłową odpowiedź:

Szewczyk Dratewka miał:

- a) Plecak
- b) Worek
- c) Torbę

Trzymał tam:

- a) Nici
- b) Chleb
- c) Nóż

Zajmował się:

- a) Szyciem butów
- b) Lepieniem garnków
- c) Kupowaniem nowych butów

Zobaczył zniszczone mrowisko podczas wędrowki przez:

- a) Łąkę
- b) Wieś
- c) Las

Nad stawem spotkał:

- a) Kaczki
- b) Łabędzie
- c) Gęsi

Miał do wykonania:

- a) 1 zadanie
- b) 3 zadania
- c) 5 zadań

Na zamku uwięziona była:

- a) Calineczka
- b) Śpiąca Królewna
- c) Panna

Zadań nie pomogły mu wykonać:

- a) Kaczki
- b) Jeże
- c) Mrówki



PUNKT 2 // Jak to jest zbudowane?

W tym punkcie, jak i w czasie przejścia do kolejnego, nauczyciel przybliży Wam budowę i rodzaje gniazd ptasich i/ lub owadzich. Wspomni o korzystaniu przez człowieka z zaobserwowanych rozwiązań stosowanych przez zwierzęta. Może sprawdzić Waszą wiedzę dotyczącą historii - gdzie i w czym mieszkali ludzie od prehistorii do dziś.

Zadanie 1

Czyje to domy? Połączcie zdjęcia z podpisami.



źródło:
https://runowo.torun.lasy.gov.pl/aktualnosci/-/asset_publisher/her/1MBa/content/mrowki-w-srodowisku-lesnym#:Ycrmwei3UQUt



źródło: <http://zoolublin.pl/zoo-lubin-m-lode-labeledze/>



źródło: http://www.rzekaleba.pl/articles.php?article_id=6



źródło:
https://pl.wikipedia.org/wiki/Cawra_pod_Granią#/media/Plik:Cawra_pod_Granią_otwór.jpg



źródło:
https://pl.wiktionary.org/wiki/ul/#/media/Plik:Bistade_Titania.jpg

Niedźwiedź

Łabędź

Mrówka

Zimorodek

Pszczola



Zadanie 2

Rozejrzyjcie się uważnie dookoła. Czy uda się wam znaleźć owadzi domek?



PUNKT 3 // Zamki na piasku

Pora na odrobinę kreatywnej zabawy.

Każda z grup zaczyna inne zadanie:

MR zbudujcie zamek z piasku.

PS stwórzcie dwie proste ilustracje przedstawiające postacie z historii o Szewczyku Dratewce.

PT wykonajcie obrazek ptaka za pomocą techniki klejenia piasku do kartki. Smarujcie klejem po narysowanych liniach, a następnie sypiecie na kartkę piasek.

Czy wiecie co to za ptak? Spróbujcie odnaleźć go na mapie satelitarnej okolicy.

Gdy grupy wykonają swoje zadanie następuje rotacja i każdy zespół przystępuje do pracy nad swym zadaniem, aż do zakończenia prac dla każdej z grup.



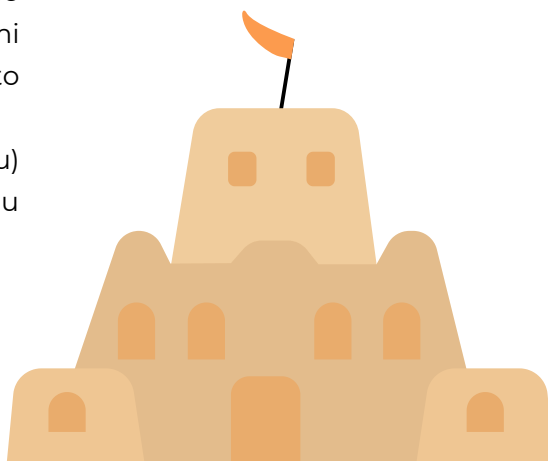


PUNKT 4 // Śladami Szewczyka Dratewki

Zadanie 1

A teraz czas na scenki dramowe ukazujące "przygody Szewczyka". Pomóżcie sobie stworzonymi postaciami z wcześniejszego punktu. Odbywa się to w czasie obchodzenia jeziora.

Po powrocie do PUNKTU 3 (Zamki na piasku) odgrywanie zdarzenia dziejące się w opowiadaniu na zamku.



PUNKT 5 // Angielskie czary mary

Posłuchajcie piosenki:



Waszym zadaniem jest ustalić kolejność działań pojawiających się mrówek. Możecie to zrobić układając jeden pod drugim paski z tekstem angielskim i/ lub polskim, które dostaniecie od nauczyciela.



The little ant stops to suck his thumb.

The little ant stops to tie his shoe.

The little ant stops to climb a tree.

The little ant stops to shut the door.

The little ant stops to take a dive.

The little ant stops to pick up sticks.

The little ant stops to pray to heaven.

The little ant stops to rollerskate.

The little ant stops to check the time.

The little ant stops to shout: "THE END!!"

Mała mrówka zatrzymuje się, żeby possać kciuk.

Mała mrówka zatrzymuje się, żeby zawiązać but.

Mała mrówka zatrzymuje się, aby wspiąć się na drzewo.

Mała mrówka zatrzymuje się, żeby zamknąć drzwi.

Mała mrówka zatrzymuje się, aby zanurkować.

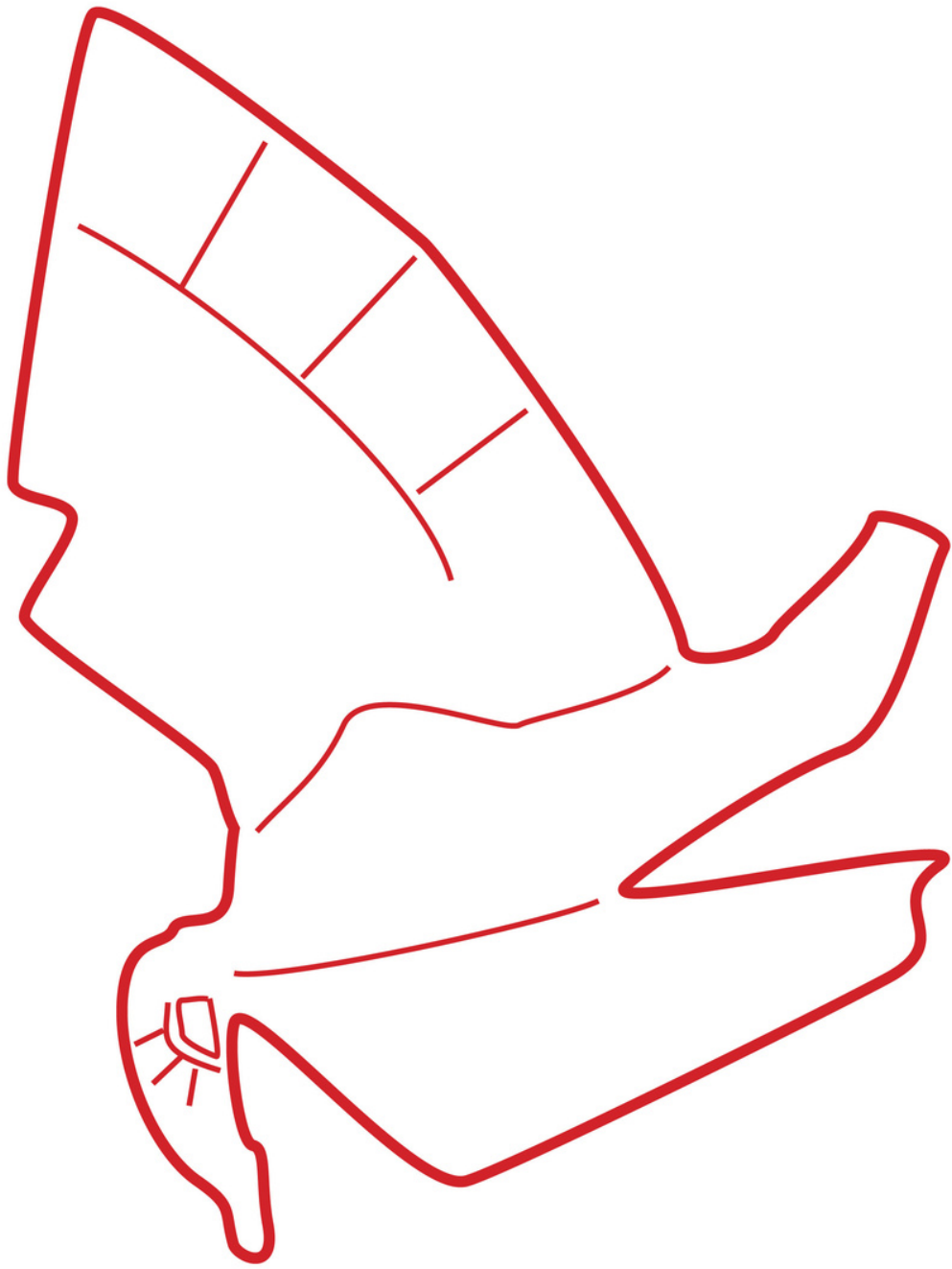
Mała mrówka zatrzymuje się, żeby podnieść patyki.

Mała mrówka zatrzymuje się, aby modlić się do nieba.

Mała mrówka zatrzymuje się na rolkach.

Mała mrówka zatrzymuje się, żeby sprawdzić godzinę.

Mała mrówka zatrzymuje się i krzyczy: „KONIEC!”



KARTA GRUPY **PTAKI**



KARTA GRUPY **MRÓWKI**



KARTA GRUPY **PSZCZÓŁKI**

